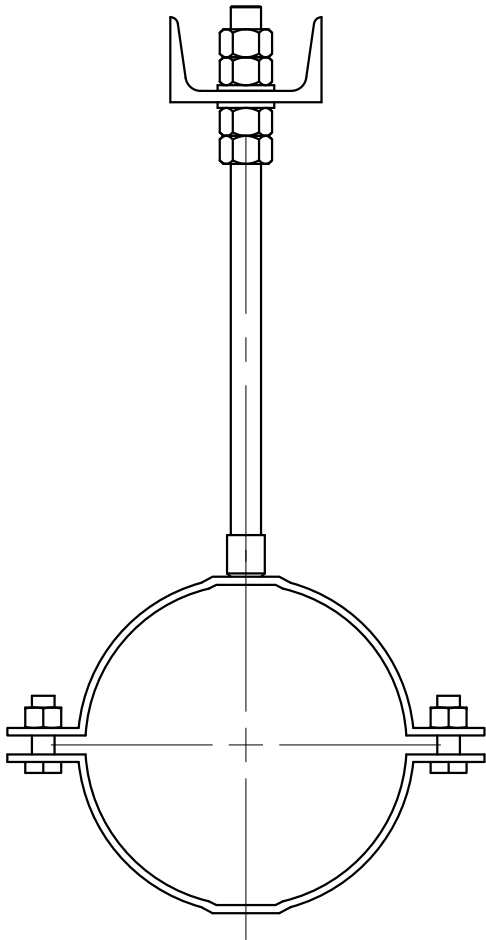


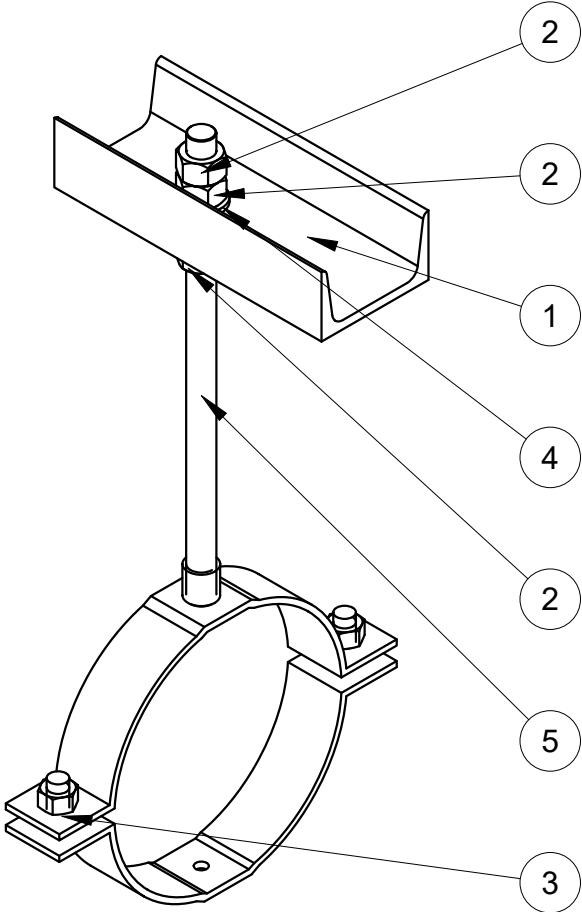
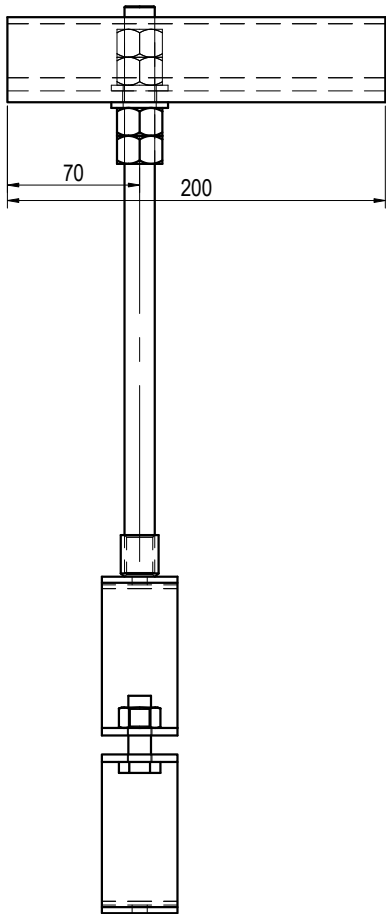
Widok z przodu

1:4



Widok z boku

1:4



Zestawienie Materiałów					
Lp.	Komponent	Ilość	Materiał fizyczny	Masa, kg	Długość, mm
1	Ceownik C80	1	S235JR	1.54	200.00
2	Nakrętka sześciokątna M16 ISO 4032 kl.5	4	5 Zn	0.03	
3	Obejma do rur typu MP-MX-F 6" z głowicą M16 (Hilti)	1	S235JR	1.00	
4	Podkładka M16 ISO 7089 Zn.	2	5 Zn	0.01	
5	Pręt gwintowany M16 wg DIN 976-1, dł. 300mm	1	4.8	0.48	300.00

-	-	-				
REWIZJA:	DATA:	OPIS REWIZJI:				
INWESTOR:		JEDNOSTKA PROJEKTOWA:				
PCC Rokita SA ul. Sienkiewicza 4 56-120 Brzeg Dolny		<div><div><div>AMT INWEST-PROJEKT</div></div><div>PPI "AMT Inwest-Projekt" s.c. Maciej Szachowski, Anna Twaróg-Kulińska ul. Wilcza 27/4, 56-120 Brzeg Dolny tel. 664-568-943, 692-028-504 e-mail: amtinwestprojekt@gmail.com</div></div>				
TYTUŁ OPRACOWANIA:	Projekt wykonawczy wymiany starych rurociągów azotu na nowy DN150 biegnący po istniejących estakadach. Etap V. Odcinek od bud. G-12 do U-3.					
OBIEKT:	Ogólnozakładowa sieć azotu, nr działek: 20/305, 20/512,20/139, 20/456, 20/355, 20/467, 20/468, 20/98, 20/663, 20/668, 20/472, 20/473, 20/159, 20/650					
STADIUM:	Projekt wykonawczy	BRANŻA: MECHANICZNA				
NAZWA RYSUNKU:	Zawiesie rurowe ZW1, ZW2, ZW3	SKALA: 1:4				
	IMIĘ I NAZWISKO:	NR upraw.	DATA:	PODPIS:	FORMAT:	ARKUSZ / ARKUSZY:
OPRACOWUJĄCY:	Maciej Szachowski		20.01.2024		A3	1/1
PROJEKTANT:	Maciej Szachowski		20.01.2024		NR RYSUNKU: 5604-08.03-444	
PROJEKTANT	Anna Twaróg-Kulińska	8/DOŚ/06	20.01.2024			